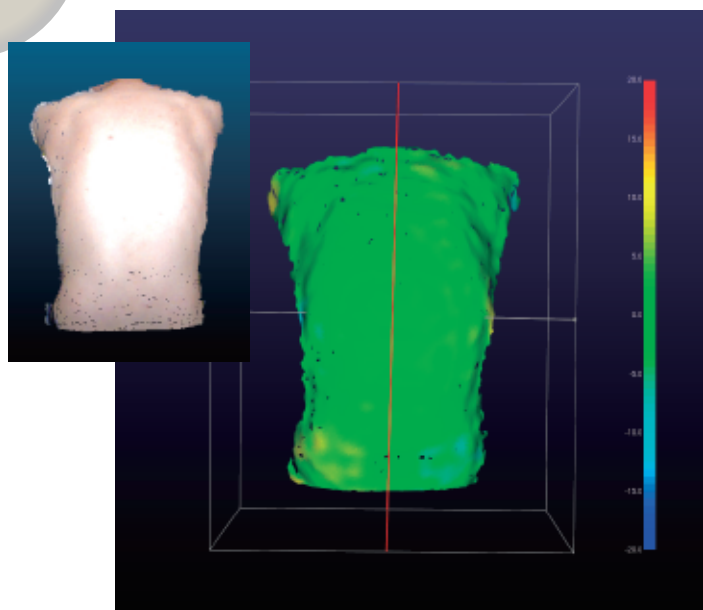
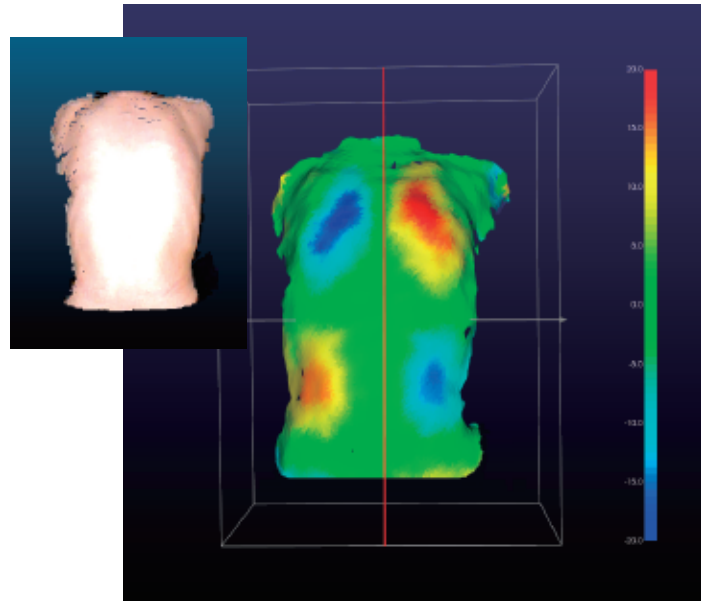


# 背表面3D対称性認識システム



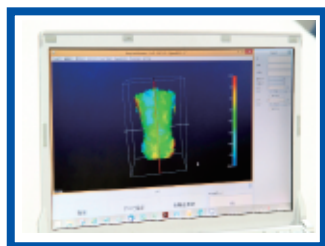
左右対称のデータ



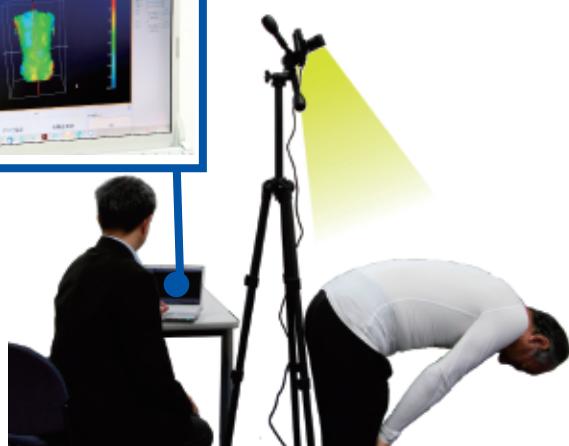
左右非対称のデータ

- 人の背表面を3Dスキャンしてデータ解析
- 側弯症診断の基準となる背面の非対称性を可視化
- 目視でわかりにくい歪み部分を色付けした3Dモデルで明確化

※特許出願中

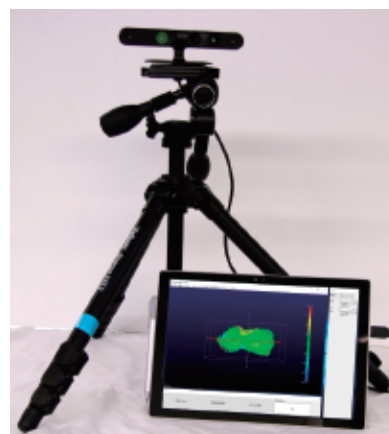


計測イメージ



3Dスキャンは一瞬で完了するため、撮影対象者に負担をかけずに計測が可能

システム構成



このカタログの記載内容は、2016年10月27日現在のものです。内容は予告なく変更される場合があります



**株式会社ノア**  
<http://www.kknoa.co.jp>

E-mail : [info@kknoa.co.jp](mailto:info@kknoa.co.jp)

Tel : 029-859-1577 (本社)

Tel : 011-299-9757 (技術開発センター)

本社 : 〒305-0044 茨城県つくば市並木 3 丁目 17-6 ロイヤルシティ並木

技術開発センター : 〒001-0021 北海道札幌市北区北 21 条西 12 丁目 2 北大ビジネス・スプリング 307