

ハンディ3Dデータキャプチャー

Hapimo:3D

ハビモスリーディー

## デジカメ感覚で使える3Dスキャナ

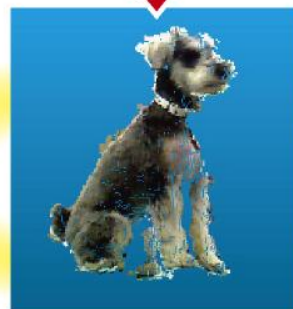
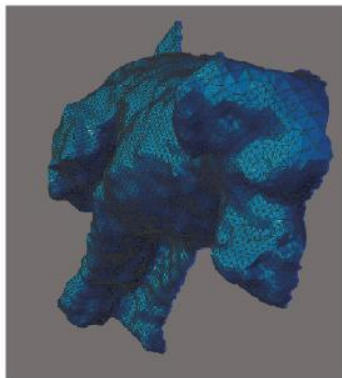
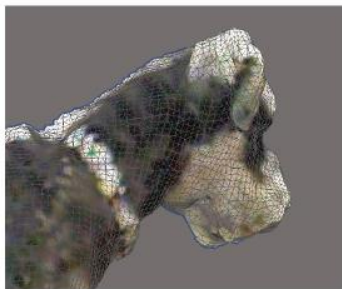


イメージキャラクター  
ハビモ犬

事前準備も専門技術も不要！ これ1台あれば  
誰でもすぐに3Dスキャンが始められます

撮影ボタンにタッチするだけ！

ワンタッチ＆ワンショット！



一瞬でスキャン完了！ 3Dだから360度  
あらゆる方向から形状確認できます



株式会社ノア  
<http://www.kknoa.co.jp>

リアルをバーチャルに バーチャルをリアルに  
Hapimo:3D を使えば変換自在

# Hapimo:3D



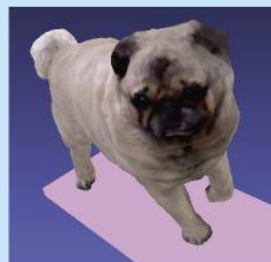
- 3D データは、カラー情報つきでリアルに形状を再現できます。
- 撮った3D データは無線 LAN で簡単に PC へ！ ※PC に無線 LAN が必要です。
- 無線 LAN 受信環境をお持ちでないお客様には、オプションで WiFi メディアライター (USB メモリ / SD カード) もご用意しています。

## ■3Dデータ応用例1・3Dプリント出力

複数方向から撮影した  
3DデータをPCへ取込み



立体合成して  
3Dプリント用の形式へ

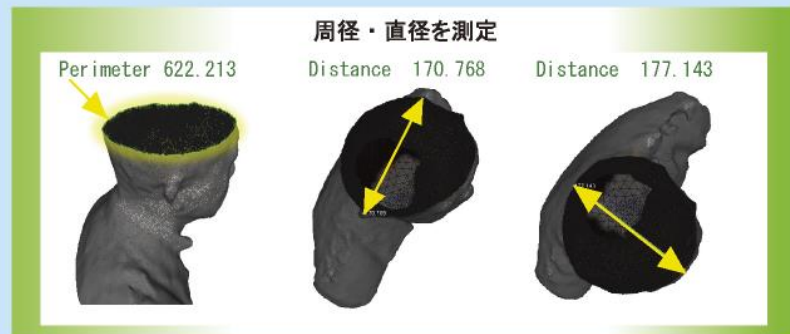
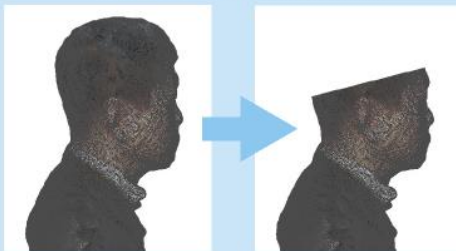


3Dプリンタで出力！



## ■3Dデータ応用例2・形状解析

立体合成した人物データの  
測定したい箇所所で断面を作成



	Hapimo:3D Basic	Hapimo:3D Basic plus
動作環境温度	5 °C - 35 °C	5 °C - 35 °C
動作距離	0.8 m - 3.5 m	0.8 m - 3.5 m
視野角 (Horizontal, Vertical, Diagonal)	58° H, 45° V, 70° D	58° H, 45° V, 70° D
深度画像サイズ (高分解能モード)	640 pixel x 480 pixel (VGA)	640 pixel x 480 pixel (VGA)
深度画像サイズ (低分解能モード)	320 pixel x 240 pixel (QVGA)	320 pixel x 240 pixel (QVGA)
空間 (X, Y) 分解能 @ 0.8 m	1.4 mm ※1	1.4 mm ※1
深さ (Z) 分解能 @ 0.8 m	2.2 mm ※1	2.2 mm ※1
空間 (X, Y) 分解能 @ 2 m	3.4 mm ※1	3.4 mm ※1
深さ (Z) 分解能 @ 2 m	12.0 mm ※1	12.0 mm ※1
装置サイズ	260 mm x 180 mm x 55 mm	260 mm x 180 mm x 55 mm
装置重量	1.4 kg	1.4 kg
無線LAN	Wi-Fi 802.11 b/g/n	Wi-Fi 802.11 b/g/n
ディスプレイ	7インチタッチパネル	7インチタッチパネル
データ形式	PLY	PLY
WiFi メディアライター	×	○

※1 高分解能モードの場合 (低分解能モードの場合は、この2倍の値)

このカタログの内容は、2014年9月9日現在のものです。記載内容は、予告なく変更されることがあります。



**株式会社ノア**  
http://www.kknoa.co.jp

E-mail : info@kknoa.co.jp  
Tel : 029-859-1577 (本社)  
Tel : 011-299-9757 (技術開発センター)

本社所在地 : 〒305-0044 茨城県つくば市並木3丁目17-6 ロイヤルシティ並木  
技術開発センター : 〒001-0021 北海道札幌市北区北21条西12丁目2  
北大ビジネス・スプリング307